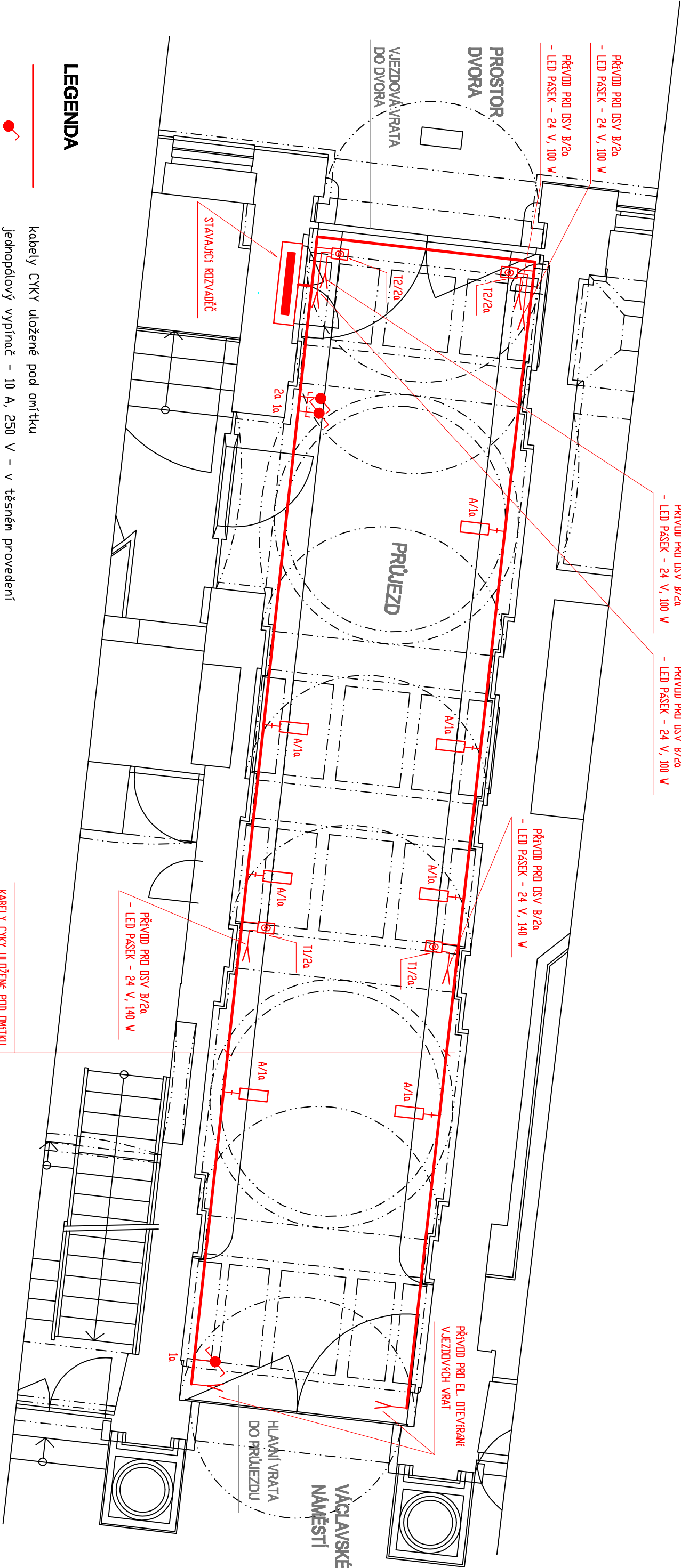


SITUAČNÍ SCHÉMA ROZVODU M 1:50

PŮDORYS 1. NP. - PRÍZEMÍ



LEGENDA

- kabely CYKY uložené pod omítku
- jednopólový vypínač – 10 A, 250 V – v těsném provedení
- střídací přepínač – 10 A, 250 V – v těsném provedení
- společný rámeček pro přístroje
- nástěnné svítidlo – typ EGLD 86541 – 2x12 W – LED, E 27, 230 V
- A LED pásek – 20 W na metr, 24 V
- B napájecí LED zdroj – 24 V – 200 W
- T1 napájecí LED zdroj – 24 V – 350 W
- T2

Rozvodná soustava : AC 1NPE střídací 230 V TN-S

Ochrana před nebezpečným dotykovým napětím :

- izolací živých částí dle ČSN 33 2000-4-41 ed. 2, čl. 411.1 – příloha A
- ochrana při poruše – automatickým odpojením od zdroje dle ČSN 33 2000-4-41 ed. 2, čl. 411.3.2 s doplňkovou ochranou proudovým chráničem 30 mA dle ČSN 33 2000-4-41 ed. 2, čl. 411.3.3

ČÁST PROJEKTOVÉ DOKUMENTACE		ZODPOV. PROJEKTANT	HIP
D. 1.4.4.b. – VÝKRESOVÁ ČÁST		DLG A SLUNEČKOVÁ	Ing. B. PŘIKOPOVÁ
MĚST. ÚŘAD : PRAHA 1		STAV. ÚŘAD : PRAHA 1	
INVESTOR : SZIF, Ve Smečkách 33, PRAHA 1		STUPEŇ : UDRŽOVACÍ PRÁCE	
AKCE :		DATUM	12/2019
REHABILITACE PRŮJEZDU		FORMAT	244
MÍSTO		ZAK. ČÍSLO	
STAVBY : Objekt MZe ČR, Ve Smečkách 33, 110 00 Praha 1		ARCH. ČÍSLO	
DBSAH :		MĚŘITKO :	ČÍSLO VÝKRESU :
SILNOPROUDÁ ELEKTROTECHNIKA			
PŮDORYS		1:50	1